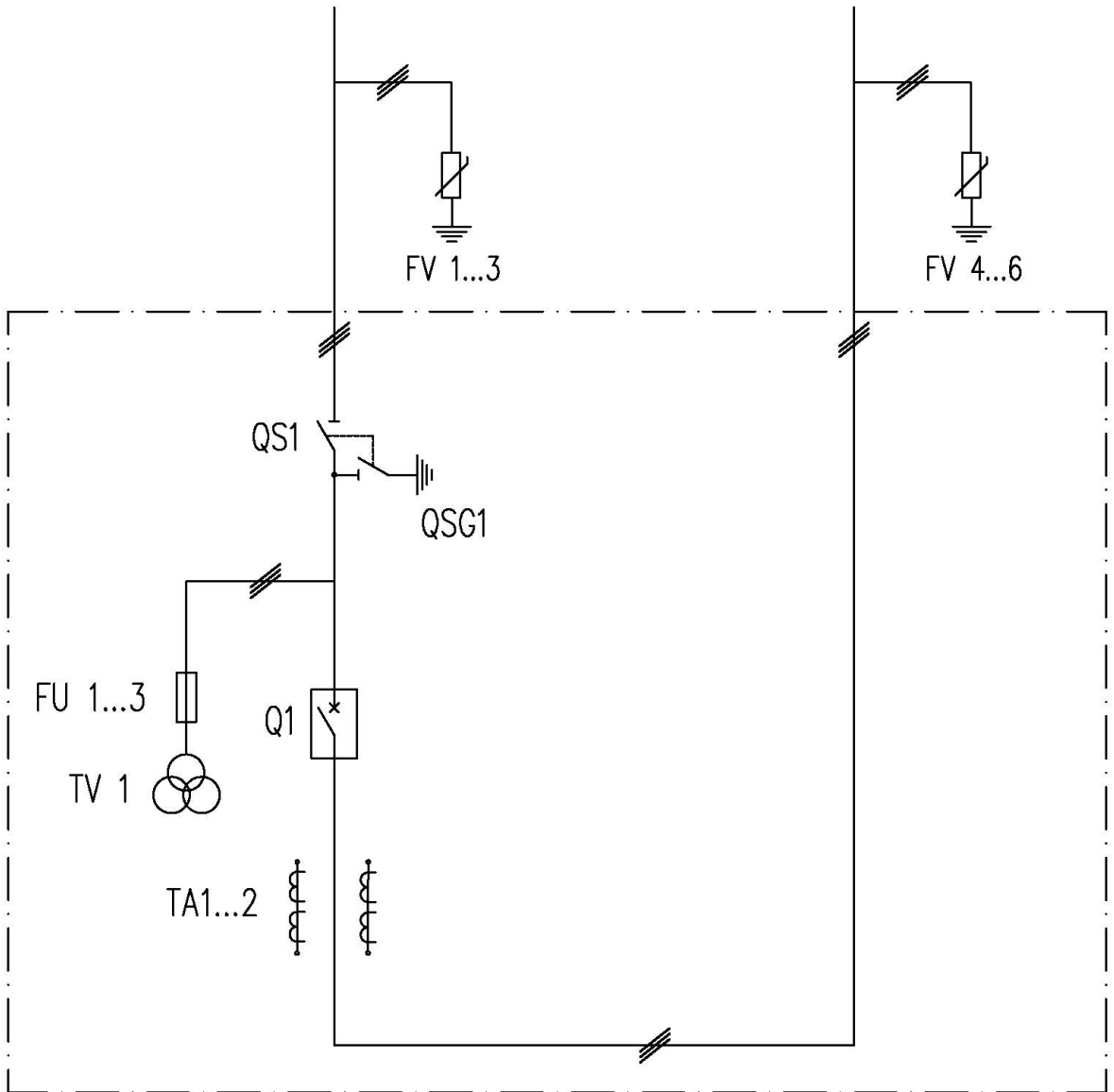


Принципиальная электрическая схема	Обознач. на схеме	Элементы на схеме
ВЛБ-6(10) кВ проходная		
	QS QSG FU TV TA	Разъединитель Разъединитель заземляющий Предохранитель Трансформатор напряжения Трансформатор тока

ВЛБ-6(10) кВ тупиковая



QS
QSG

FU
TV

TA

Разъединитель
Разъединитель заземляющий
Предохранитель
Трансформатор напряжения
Трансформатор тока

